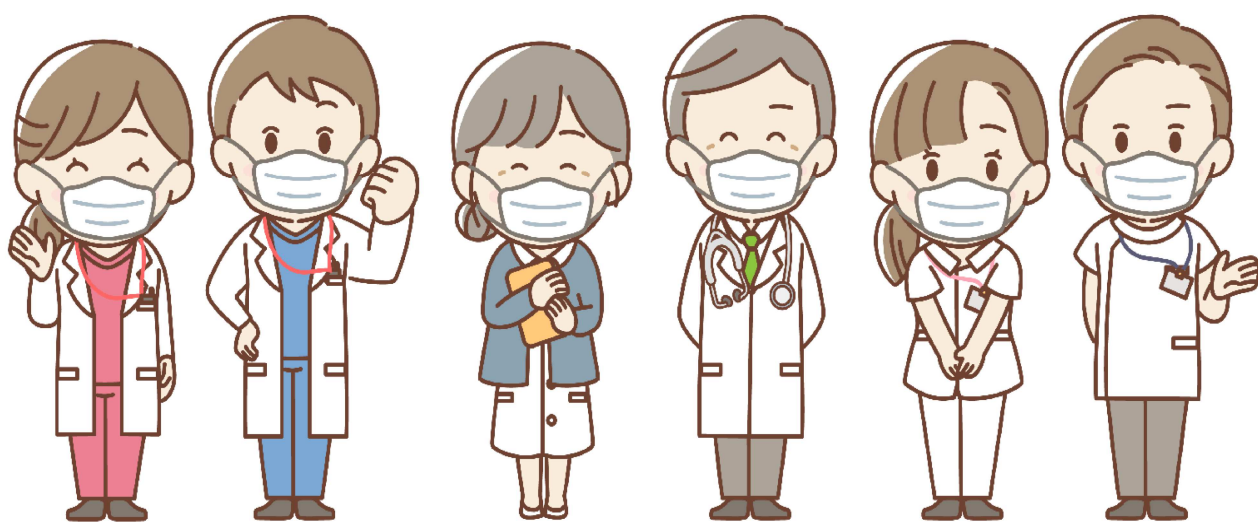


当院では2023年3月13日以降も

マスク着用 をお願いしております



マスク着用のお願い

- ・当院では、引き続き院内でのマスク着用をお願いしております。
- ・院内には、重症化リスクの高い方（免疫力が低下している方・基礎疾患をお持ちの方・ご高齢の方・妊婦の方等）が大勢いらっしゃいます。 ご自身やご家族、すべての患者さんを守るためのお願いです。

<参考>政府の方針では「医療機関受診時」及び「高齢者など重症化リスクが高い者が多く入院・生活する医療機関や高齢者施設等への訪問時」はマスクを推奨するとあります。

また、マスクの着用は個人の判断に委ねられるが、事業者が感染対策上・事業上の理由等により「利用者または従業員にマスクの着用を求める」ことは許容されるとされています。



JA長野厚生連 富士見高原医療福祉センター 富士見高原病院 院長

※本提示のイラストは、フリーイラストサイト「イラストAC」のものを使用しております。